

Volvió el humo de Australia al cielo valletano: ¿afecta el fenómeno el clima local?

17 enero, 2020



Según indica un informe emitido por el Servicio Meteorológico Nacional, el humo se mantendrá hasta mañana.

Tal y como sucedió durante algunos días la semana pasada, el humo de Australia volvió a apreciarse en el cielo del Valle de Uco como así también en el resto de la provincia y otros puntos del país. Como ya todos saben, el fenómeno surge como consecuencia de los severos siniestros forestales en ese país de Oceanía.

El Servicio Meteorológico Nacional emitió un informe en el que indica que durante ayer jueves 16 de enero, se observó la presencia de humo en las regiones de la Patagonia, Cuyo y Centro del país; más precisamente se localizó en gran parte

del país sobre las provincias de Mendoza, San Luis, Córdoba, Santa Fe, Entre Ríos, Buenos Aires, Ciudad de Buenos Aires, La Pampa, Neuquén, Río Negro, Chubut y Santa Cruz.

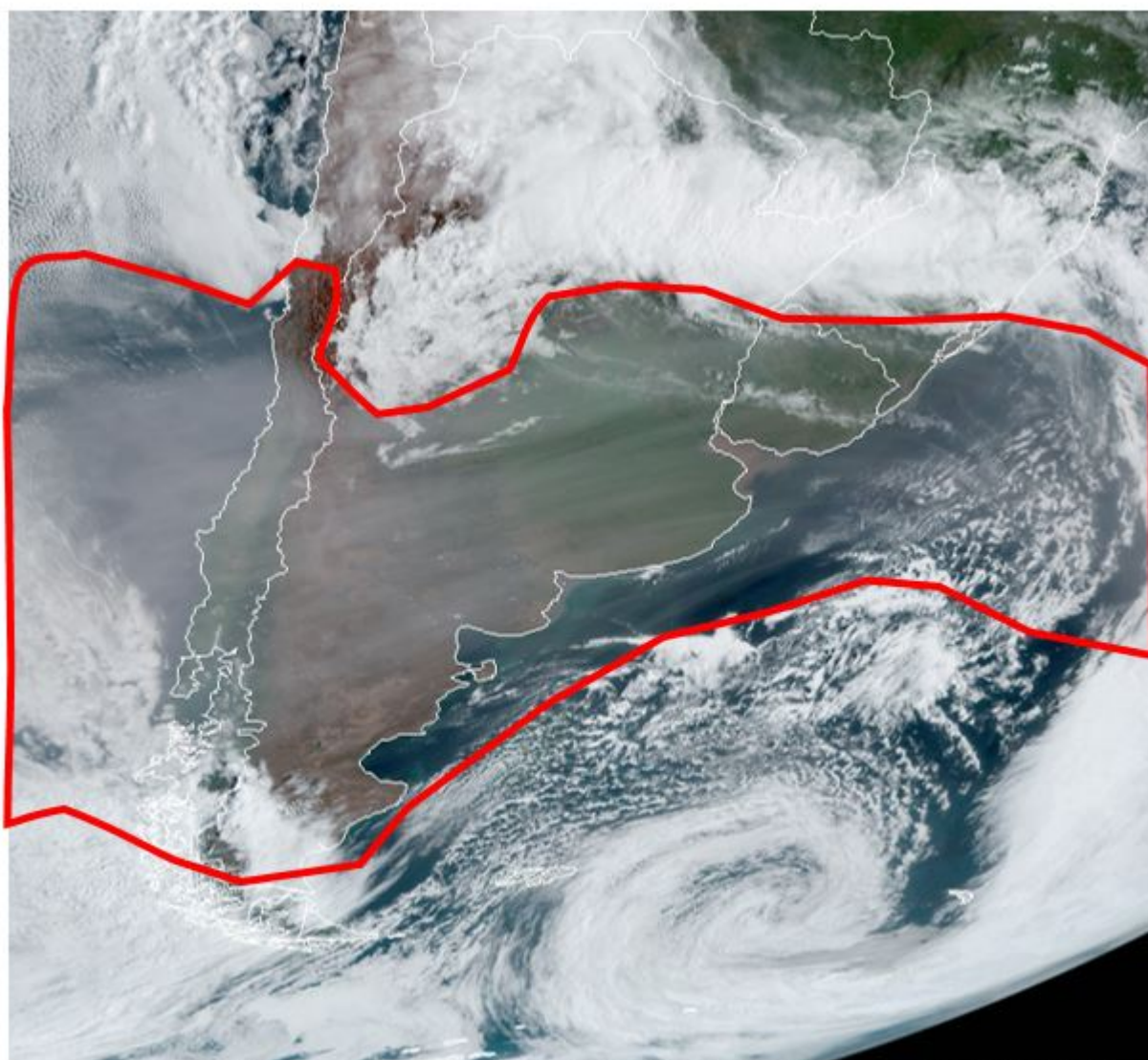


Imagen GOES-16 del 16 de enero a las 09:00 HOA (12:00 UTC) (Fuente: RAMMB CIRA)

En general, las estaciones meteorológicas de superficie de la región comprendida por el humo no registraron reducción de visibilidad por este fenómeno, pero sí se observó la atenuación de la radiación solar producida por el humo en altura.

Según indica el SMN, el humo se sigue desplazando principalmente siguiendo la

circulación de niveles
medios y altos de la atmósfera.

Para hoy viernes 17 de
enero el humo continuará ingresando desde el oeste del país
trasladándose
hacia el este, abarcando las regiones Cuyo, Centro y
Patagonia, con mayor
intensidad en las regiones de Cuyo, Centro y norte de la
Patagonia,
manteniéndose esta situación durante todo el día.

En tanto, para mañana
sábado 18 persiste el ingreso de humo al país desde el oeste
trasladándose
hacia el este, se prevé que la mayor intensidad de humo se
presente nuevamente sobre
las regiones de Cuyo, Centro, sur y norte de la Patagonia
durante todo el
día.

¿Afecta el fenómeno el clima local?

El Cuco Digital decidió consultar al meteorólogo de la
Dirección de Contingencias Climáticas de la provincia, Carlos
Bustos, sobre si este fenómeno afecta al clima local, a lo que
el profesional respondió: “En principio no; es humo que se
encuentra a niveles medios de la atmosfera; solamente produce
esa tonalidad como grisácea y no perjudica en principio a la
salud ni a los vuelos, eso porque es humo y no ceniza, si
fuera ceniza sería otra cosa”, afirmó.

Foto de portada: Mary Gonzalez