

Vandalizaron dos escuelas de Mendoza afectando el suministro de agua para los alumnos

25 febrero, 2023



Se trata de la 1-586 José Cartellone, de El Bermejo, y la especial 2-021 Teniente Pompilio Shilardi, ubicada en el barrio Espejo, edificios que sufrieron en las últimas horas daños en sus instalaciones, sobre todo sanitarias. De todas maneras, el comienzo de clases el próximo lunes está garantizado.

Junto a la Dirección General de Escuelas se analizaron los daños y, a pesar de las roturas, habrá dictado de clases de manera habitual. Los alumnos perjudicados son unos 700 entre ambos edificios.

Tanto en la escuela de El Bermejo como en la ubicada en el barrio Espejo, los daños ocasionados por los vándalos afectan

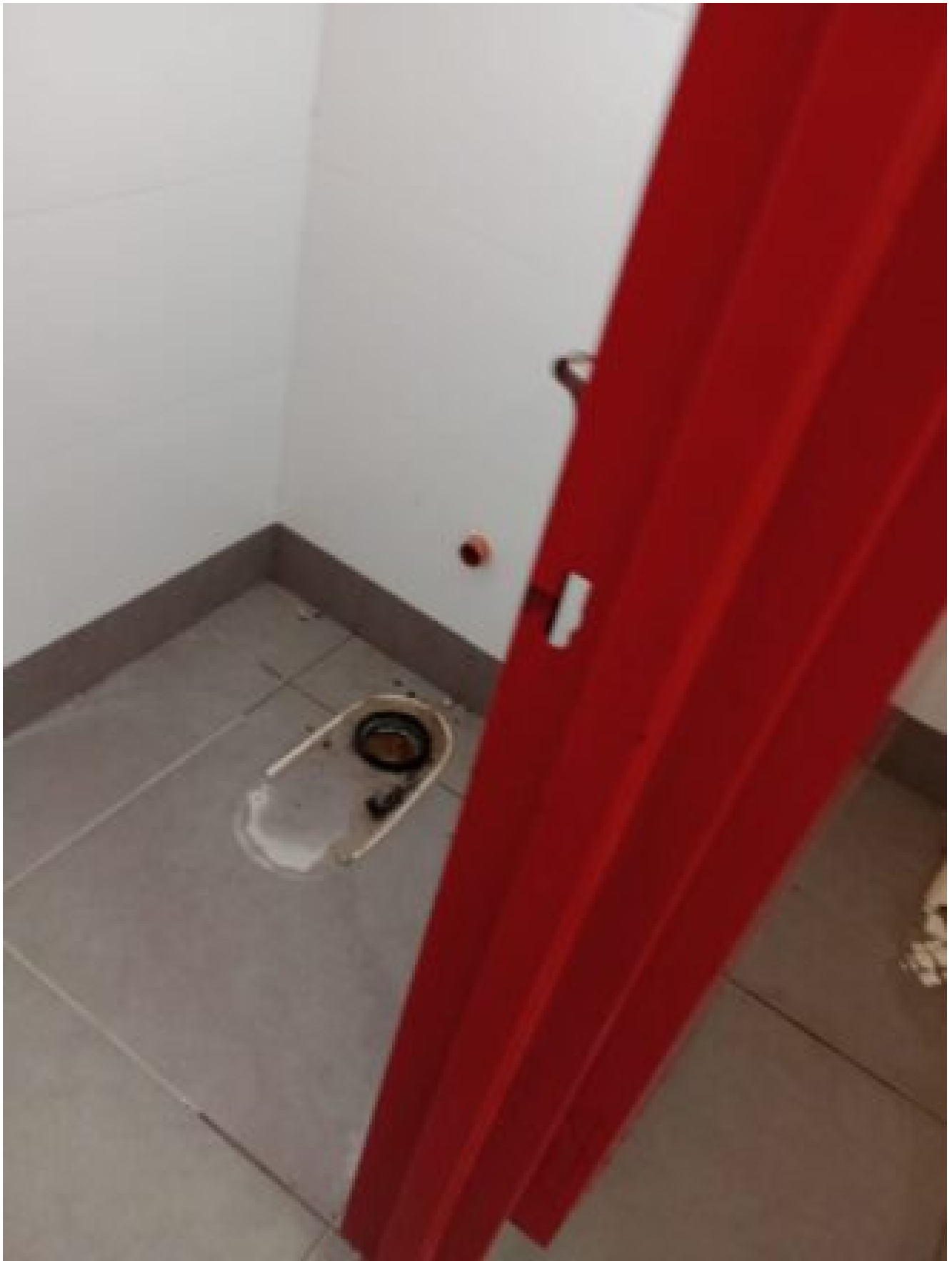
directamente en el uso del agua y de los baños, por lo cual la comunidad educativa deberá usar baños químicos mientras se reparan los otros.

El director de Mantenimiento y Reparaciones de escuelas, Bernardino Rodríguez, señaló: “Lamentablemente nos llegó el reclamo por parte de los directivos de ambas escuelas, informándonos que vándalos -se desconoce quiénes son- habían hecho destrozos en sus establecimientos, y en los dos casos se trata de cuestiones sanitarias. Ya estamos trabajando para reparar primero los daños y luego reponer los artefactos”.

Ocho inodoros

La Escuela Cartellone es la más afectada por estos hechos. Por el accionar vandálico, el establecimiento ubicado sobre la calle Avellaneda al 3100, de El Bermejo, se quedó sin ocho inodoros en sus baños, artefactos que fueron arrancados junto con sus mochilas.

Algo similar ocurre con la Escuela Schilardi, ubicada en la calle Olascoaga al 2700 del barrio Espejo. Allí, los daños afectaron los flotantes de los tanques de agua elevados, situación que impide el uso normal de esos reservorios.







Fuente: Prensa Gobierno de Mendoza.