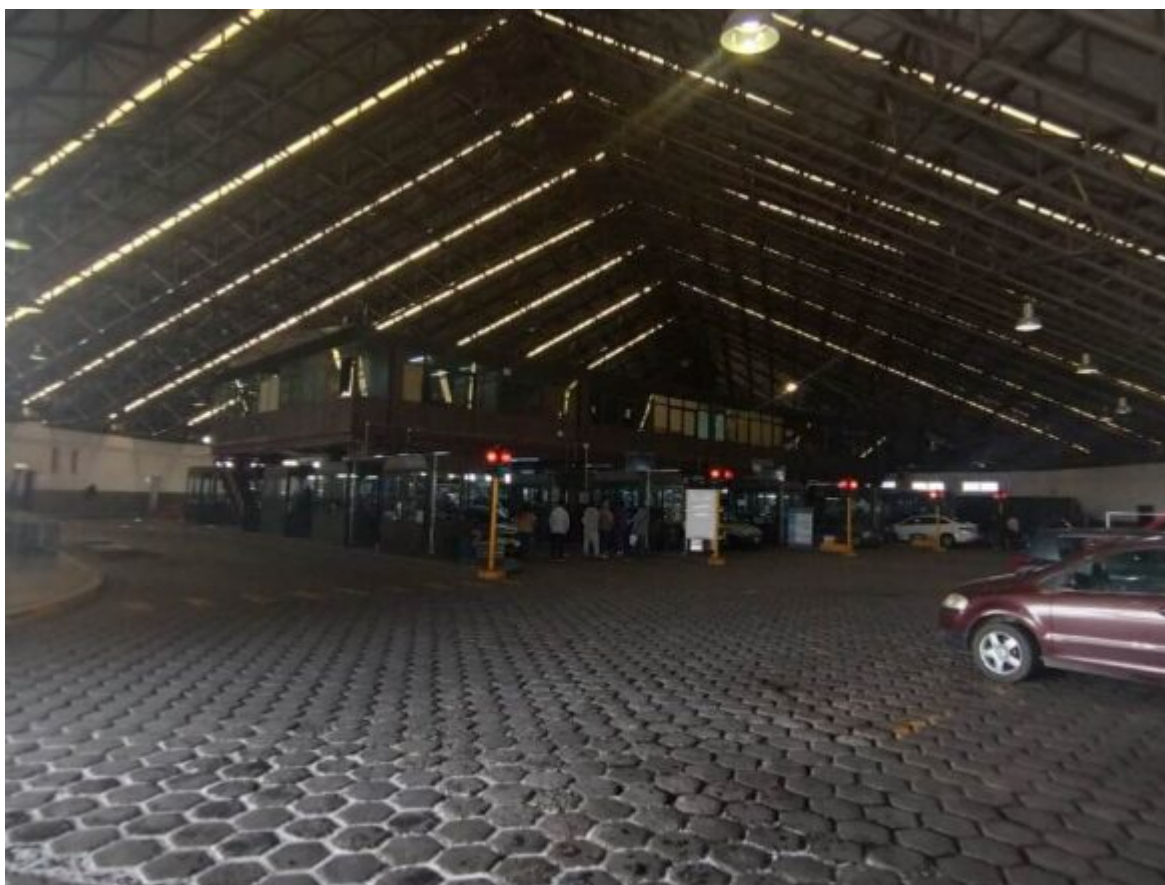


Paso Cristo Redentor habilitado: autoridades prevén mayor flujo de vehículos en Roque Carranza

17 septiembre, 2024



El paso Pehuenche continúa cerrado.

Osvaldo Valle de alta montaña informó que este martes el sistema Integrado Cristo Redentor se encuentra habilitado las 24 horas con portación obligatoria de cadenas para transporte de cargas, ómnibus y particulares.

Además, agregó que los conductores deben tener paciencia a la hora de conducir “ya que se calcula que se va a incrementar el tránsito desde Chile hacia Argentina debido a las fiestas de Independencia Chilena en el complejo Roque Carranza”.

Paso Habilitado para todo tipo de vehículos las 24hs, -10°C

– Paso Cristo Redentor (@PasoCRMza) [September 16, 2024](#)

Tiempo:

Uspallata 04°

Punta de Vaca. – 03°

Puente del Inca – 06°

Las Cuevas. – 07°

Más información: