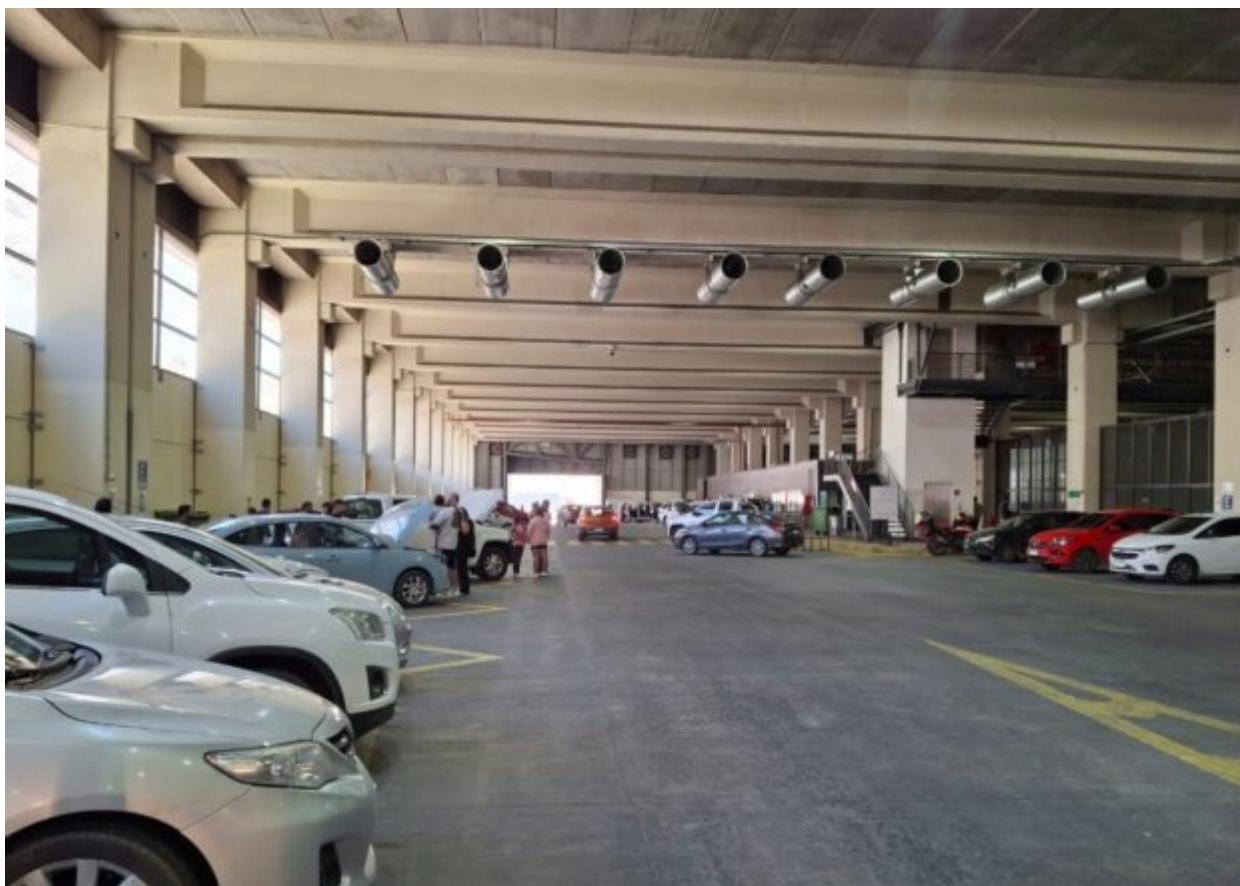


Paso a Chile: cómo se encuentran los complejos en alta montaña

12 febrero, 2025



El paso Pehuenche en Malargüe se encuentra habilitado.

El paso a Chile por el Sistema Integrado Cristo Redentor se encuentra habilitado para todo tipo de vehículos, las 24 horas y en ambos sentidos.

Para este miércoles, el Servicio Meteorológico Nacional (SMN) pronostica buenas condiciones en alta montaña. Las temperaturas son las siguientes:

- Uspallata: 9°.
- Punta de Vaca: 5°.
- Puente del Inca: 2°.

- Las Cuevas: 1°.

Paso Pehuenche

El paso Pehuenche en Malargüe se encuentra habilitado en ambos sentidos en los siguientes horarios:

- Sentido Argentina – Chile: de 9 a 18 horas.
- Sentido Chile – Argentina: de 9 a 19 horas.