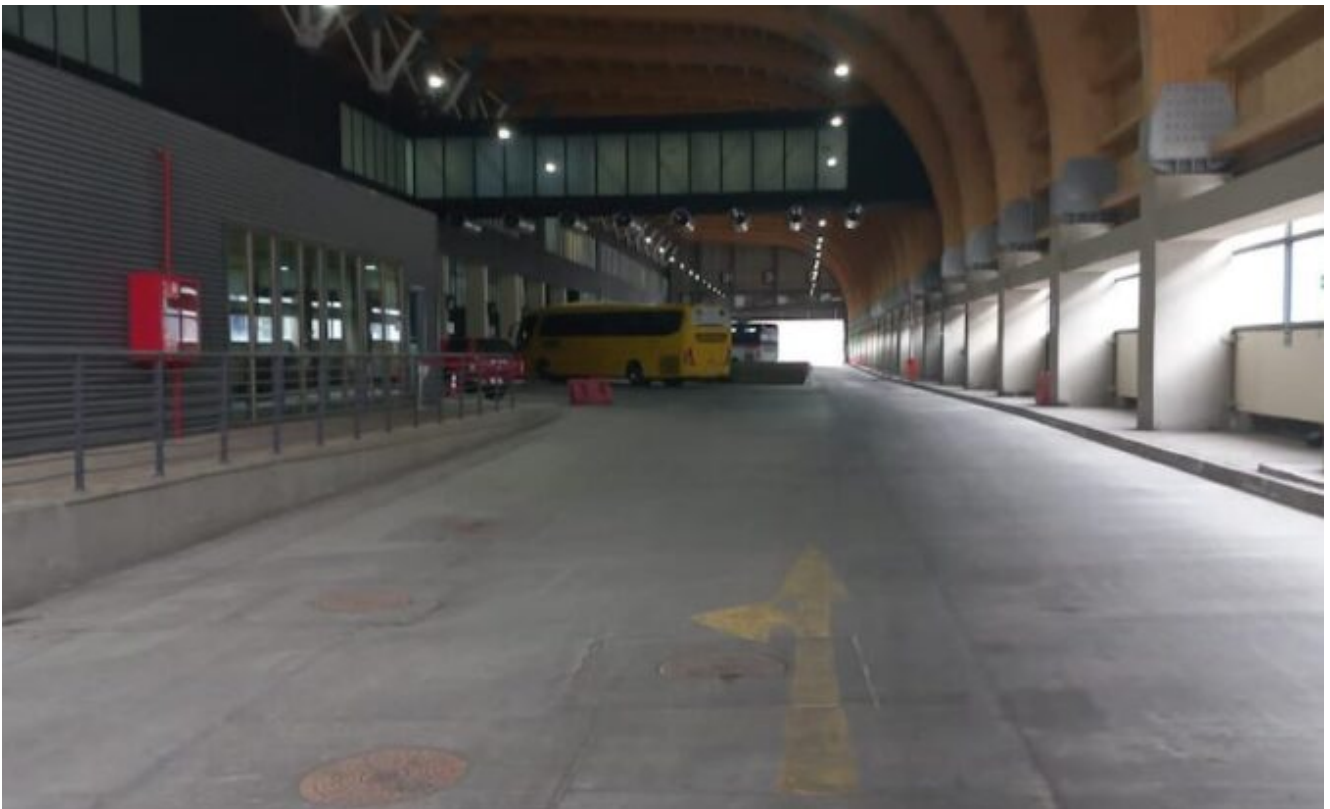


# Paso a Chile ¿Cómo se encuentra durante la jornada de hoy?

5 febrero, 2025



**El paso Pehuenche en Malargüe se encuentra transitable para todo tipo de vehículos, de 9 a 19 horas.**

El Paso a Chile por el Sistema Integrado Cristo Redentor está habilitado para todo tipo de vehículos, las 24 horas y en ambos sentidos.

**Toda la información :**