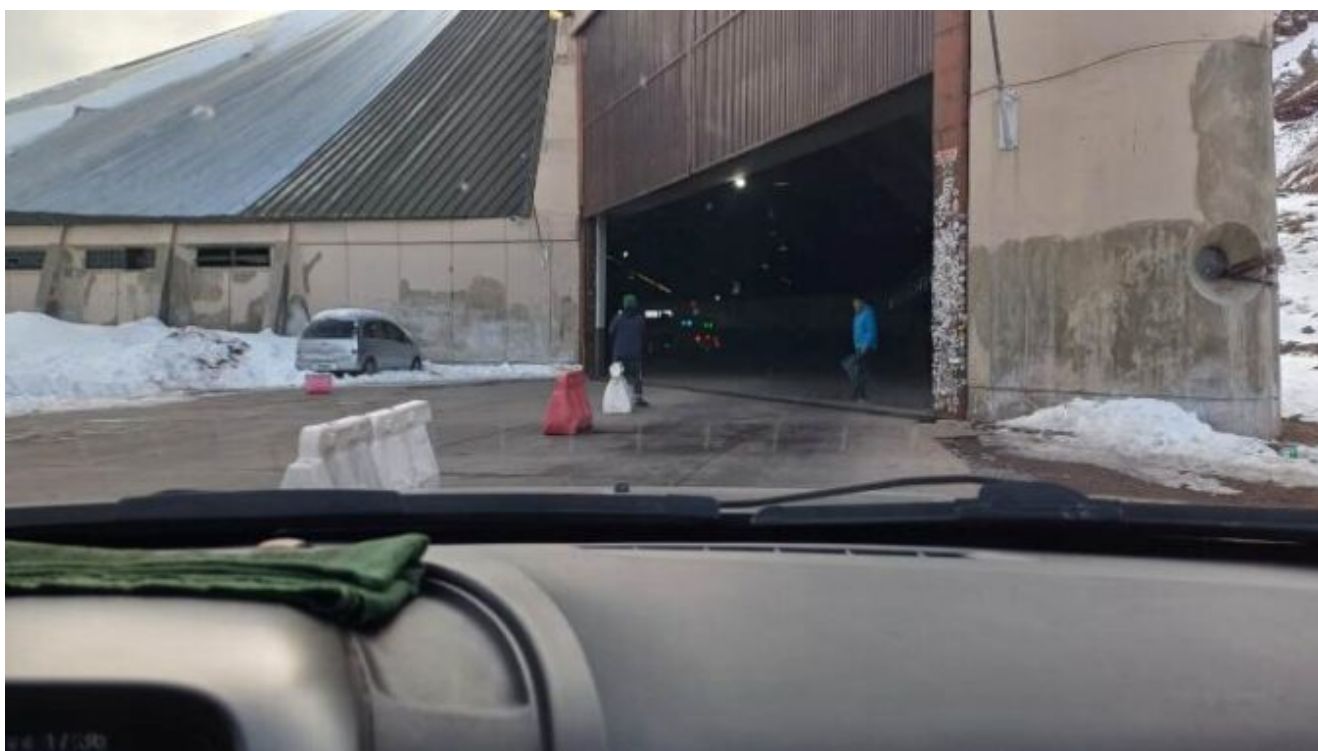


# El paso Cristo Redentor se encuentra habilitado: los nuevos horarios de invierno

3 junio, 2024



**El paso Pehuenche también se encuentra abierto.**

La Coordinación del Paso Internacional ha anunciado que el paso se encuentra abierto en horario de invierno, desde las **09:00 hasta las 21:00hs.**

Con una temperatura de  $-3^{\circ}$  en Las Cuevas, se ha hecho obligatoria la portación de cadenas. **El Paso Cristo Redentor está habilitado para todo tipo de vehículos, incluyendo transportes de carga, ómnibus y vehículos particulares.**

Las temperaturas actuales son:  $4^{\circ}$  en Uspallata,  $0^{\circ}$  en Punta de Vaca,  $-2^{\circ}$  en Puente del Inca y  $-3^{\circ}$  en Las Cuevas. Se reporta un clima inestable en Las Cuevas.

En cuanto al Paso El Pehuenche, se encuentra abierto desde las

09:00 hasta las 17:00hs. Se recomienda a los viajeros que planeen sus viajes de acuerdo a estos horarios y que estén preparados para las condiciones climáticas actuales.