

El nuevo jardín Senderos del Plata de Tupungato está en su etapa final y así luce ¡Mirá!

11 agosto, 2023



La obra muestra un avance actual que supera el 95%. Los trabajos son ejecutados por la empresa Nexor Cuyo SA, con una combinación de métodos constructivos: tradicional e industrializado. El edificio beneficiará a más de 150 alumnos de la zona de Cordón del Plata y sus alrededores. Hubo una inversión que supera los \$200 millones.

La Subsecretaría de Obras Públicas tiene previsto concluirse en los próximos días la construcción del nuevo edificio del jardín de infantes 0-036 Senderos del Plata, en Tupungato. La obra muestra en la actualidad un avance que supera el 95%. De esta manera, la comunidad educativa verá cristalizado un anhelo que lleva varios años de espera.

Una vez terminadas las tareas, se beneficiarán más de 150 alumnos de nivel inicial del distrito Cordón del Plata y sus alrededores. Los trabajos, una combinación de los métodos constructivos tradicional e industrializado, demandaron una inversión total que supera los \$200 millones, que fueron financiados con fondos íntegramente provinciales.



Por estos días, la constructora encargada de la intervención, Nexor Cuyo SA, finalizó la ejecución del playón deportivo, y patio de ceremonias y juegos. Además, concluyó el pintado de todo el edificio, entre otras tareas. Sólo restan algunos detalles menores de terminación en sanitarios y exteriores, como paisajismo y forestación.

En tanto, la contratista también finalizó la colocación de pisos, carpintería en puertas y ventanas, y revoques internos, y el montaje del techo del salón de usos múltiples. Por otra parte, se realizaron las instalaciones sanitarias y de cañerías de gas, entre otras intervenciones.

En la actualidad funciona en la escuela Luis Piedrabuena

La obra del jardín Senderos del Plata está enclavada sobre la

ruta 96 El Alamo s/n, del distrito Cordón del Plata, en un terreno contiguo a la escuela Piedrabuena. Contempla la construcción de 1.200 metros cuadrados de superficie, en un predio que en la actualidad es una finca de frutales de 3.200 metros cuadrados, y que fue donado por privados a la Dirección General de Escuelas.



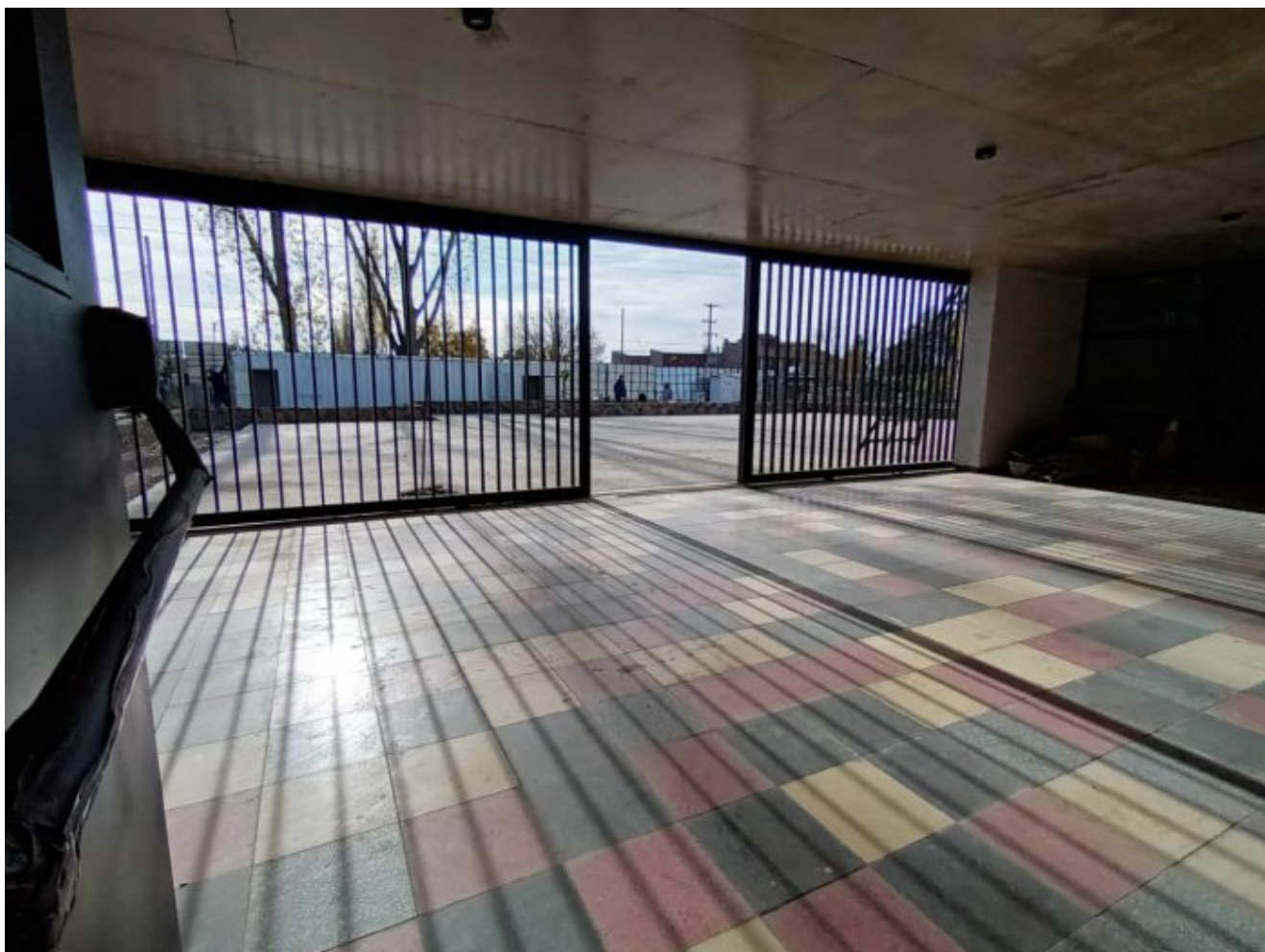
El establecimiento de nivel inicial funciona en la actualidad en el edificio de la escuela 1-534 Luis Piedrabuena, que se encuentra contigua a la obra. Pero en los últimos años, su

matrícula aumentó considerablemente y por esta razón Obras Públicas decidió abordar su construcción de manera independiente, con el objetivo de descomprimir la ocupación del edificio del establecimiento de nivel primario.

Un edificio con seis salas de nivel inicial

Las tareas que lleva adelante Obra Públicas incluyen seis salas de nivel inicial, zona de gobierno y administración, grupos sanitarios, SUM, cocina, patios y anexos, entre otros espacios.

En este sentido, las zonas de circulación y de aulas se realizan con cerramiento liviano, y el SUM y gobierno-administración, con sistema tradicional, con el fin de ganar tiempo en la construcción y a la vez dar una respuesta más sustentable, térmica y acústicamente de todo el edificio.





Las paredes y techos son autosustentables, con materiales para retener el calor y no dejar pasar el frío, paneles para refractar el sol y mantener el calor, dado que la zona es muy extrema, con inviernos muy fríos y veranos con temperaturas muy altas. En este sentido, también los pisos tienen losa radiante.

Diseño estratégico y con espacios más amplios y ventilados

El jardín Senderos del Plata cuenta con varios aspectos positivos en su entorno rural: su condición de escuela de proximidad y los espacios más amplios, cómodos, luminosos y ventilados, que son premisas insustituibles dentro de la obra.

Además, el proyecto reúne una serie de conceptos que se fundamentan en las nuevas tendencias en infraestructura escolar que lideran algunos países europeos, como España, y latinoamericanos, como Colombia, y que están relacionados con la vida comunitaria más allá del cumplimiento de la currícula

escolar.

La propuesta edilicia tiene como condición arquitectónica respetar también los árboles existentes y rodear con arquitectura el paisaje.

Fuente: Prensa Mendoza