

# CATA Internacional inaugura Nueva Agencia en la Terminal de Mendoza

22 julio, 2024



**La agencia brindará la posibilidad de comprar pasajes y gestionar abonos a todos los destinos operados por CATA Internacional, haciendo especial hincapié en Valle de Uco.**

En el marco del proceso de renovación de la Terminal de Ómnibus de Mendoza, etapa que inició en el año 2017 y de la cual la empresa CATA Internacional es integrante del consorcio de empresas a cargo de dicho objetivo, se ha culminado una etapa más de la modernización de la estación, que se trata del principal nodo logístico de transporte de pasajeros del oeste argentino.

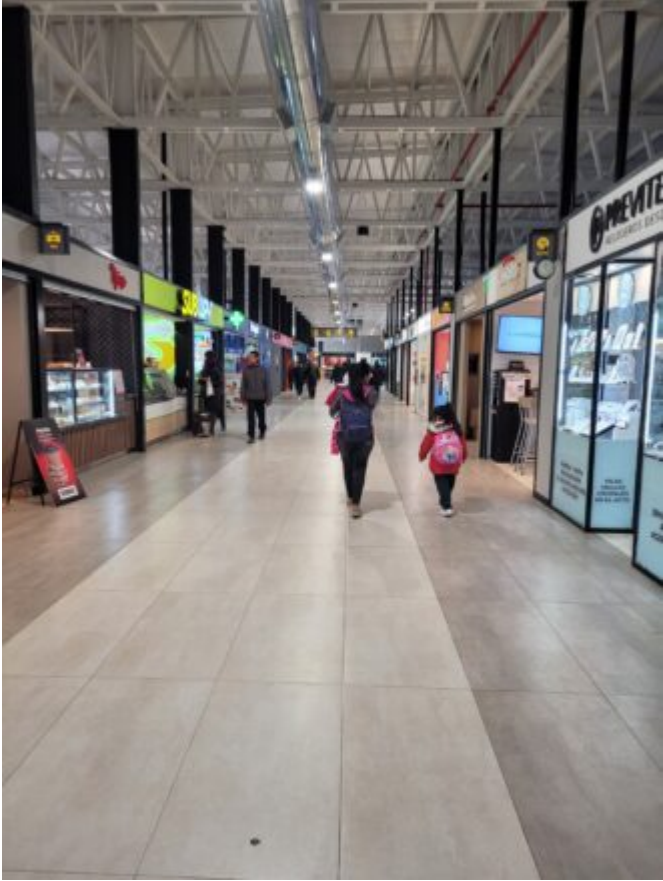
En esta oportunidad, desde el pasado mes de mayo, se encuentra inaugurada el ala este de la terminal, que está destinada

alojar las llegadas y salidas desde la Ciudad de Mendoza a todos los rincones de la provincia, es decir, el transporte interurbano provincial. CATA Internacional, con casi un siglo de historia en el transporte terrestre de pasajeros, inauguró nuevas oficinas para la atención de sus clientes con destino al Valle de Uco y al sur de la provincial.



Este nuevo espacio, fruto de mucho esfuerzo y dedicación, ha sido diseñado para ofrecer a los clientes un servicio de excelencia, en consonancia con la renovada terminal mendocina. La agencia brindará la posibilidad de comprar pasajes y gestionar abonos a todos los destinos operados por CATA Internacional, haciendo especial hincapié en el Tupungato, Tunuyán, San Carlos, San Rafael, Malargüe y Gral. Alvear.

“Nuestra misión es seguir brindando un servicio de alta calidad, ahora en un entorno más moderno y cómodo para nuestros usuarios”, expresó Juan Riesco, responsable de ventas de las nuevas oficinas.



Desde su fundación en 1933, CATA Internacional ha sido sinónimo de calidad de servicio en el transporte en Argentina. La nueva agencia en Mendoza representa un paso más en el compromiso de la empresa con sus pasajeros, mejorando el acceso y la atención personalizada en un ambiente renovado.